

# REGIONE BASILICATA

Programmi innovativi in ambito urbano  
Contratti di Quartiere II - L.R. 21/01

RIQUALIFICAZIONE FUNZIONALE DELLE AREE DELL'EX MATTATOIO COMUNALE



## PROGETTO ESECUTIVO

### GRUPPO DI PROGETTAZIONE

Prof. Arch. RESTUCCI Amerigo  
Arch. D'ALESSANDRO Arcangelo G.  
Arch. TORRACO Giuseppe  
Ing. VIGGIANO Dorian W.P.

### ELABORATO PROGETTUALE

Lotto - A

IMPIANTO ANTINCENDIO AUDITORIUM

TAVOLA

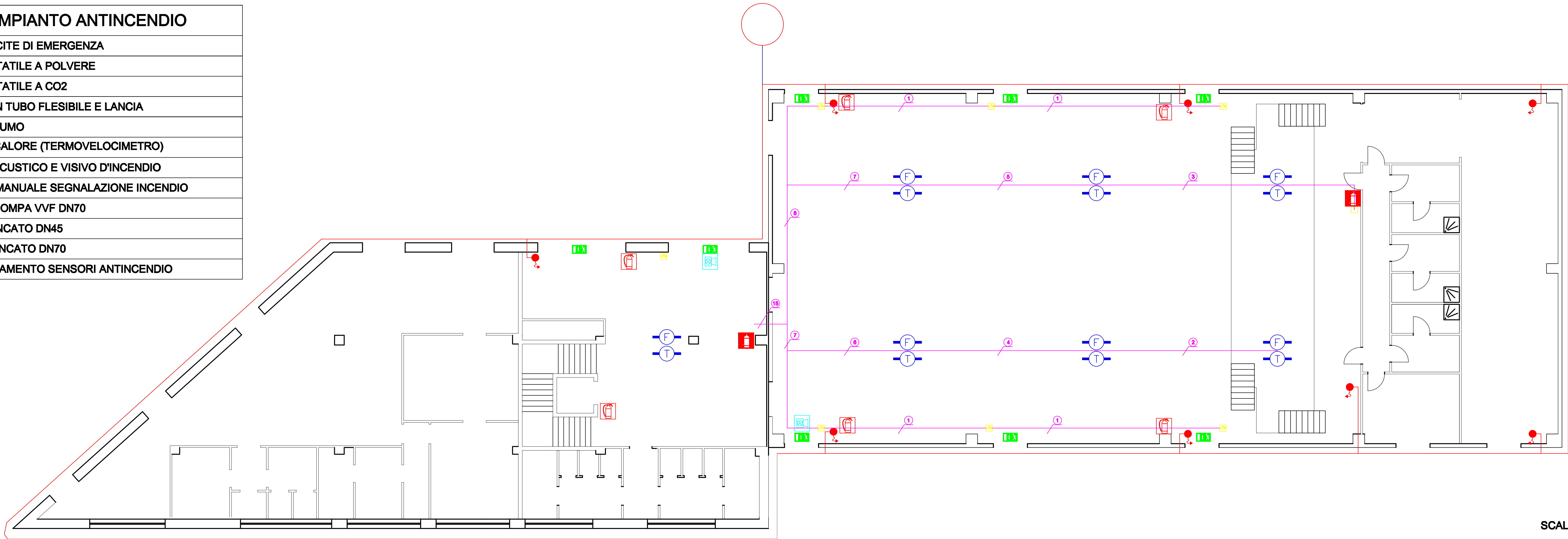
E.I. 02 B

SCALA : 1:100 | 2:1

DATA : \_\_/\_\_/\_\_

## LEGENDA IMPIANTO ANTINCENDIO

	INDICAZIONE USCITE DI EMERGENZA
	ESTINTORE PORTATILE A POLVERE
	ESTINTORE PORTATILE A CO2
	NASPO DN45 CON TUBO FLESIBILE E LANCIA
	RIVELATORE DI FUMO
	RIVELATORE DI CALORE (TERMOVELOCIMETRO)
	SEGNALATORE ACUSTICO E VISIVO D'INCENDIO
	INTERRUTTORE MANUALE SEGNALAZIONE INCENDIO
	ATTACCO AUTOPOMPA VVF DN70
	TUBO ACCIAIO ZINCATO DN45
	TUBO ACCIAIO ZINCATO DN70
	CAVO DI COLLEGAMENTO SENSORI ANTINCENDIO



SCALA 1:100