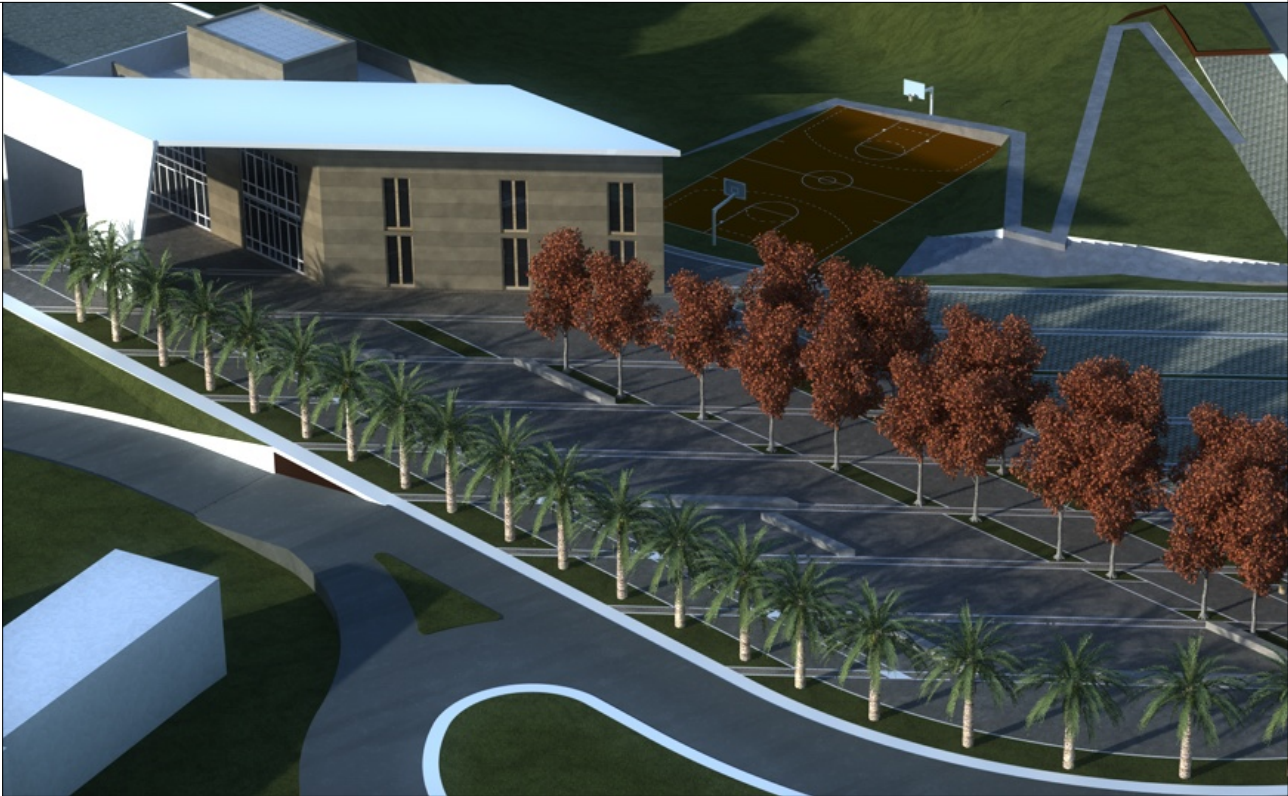


# REGIONE BASILICATA

Programmi innovativi in ambito urbano  
Contratti di Quartiere II - L.R. 21/01

RIQUALIFICAZIONE FUNZIONALE DELLE AREE DELL'EX MATTATOIO COMUNALE

COMUNE DI BERNALDA



## PROGETTO ESECUTIVO

### GRUPPO DI PORGETTAZIONE

Arch. D'ALESSANDRO Arcangelo G.  
Arch. TORRACO Giuseppe  
Ing. VIGGIANO Dorian W.P.

#### Consulente

Prof. Arch. RESTUCCI Amerigo

### ELABORATO PROGETTUALE

Lotti A - B - C - Computo Metrico

#### DISEGNI

SCALA : \_\_\_\_\_

DATA : \_\_/\_\_/\_\_\_\_

TAVOLA

A.3