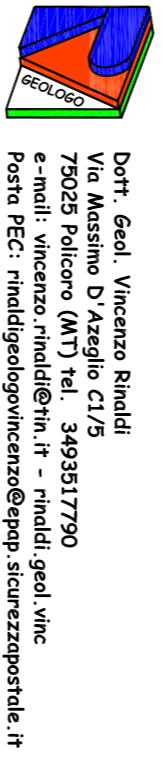


— Limite Perimetro Ambito Urbano

— Orlo scarpata Terrazzo Marino

Dissesto superficiale attivo in corrispondenza della scarpata del Terrazzo Marino

Area a pendenza medio-alta in corrispondenza delle scarpate dei Terrazzi Marini



Dott. Geol. Vincenzo Rinaldi
Via Massimo D'Azeglio C/5
79029 Policoro (MT) tel. 0995917790
E-mail: v.rinaldi@geol.uniba.it
Fonte: PEC: rinaldi@geol.uniba.it; v.rinaldi@uniba.it

REGIONE BASILICATA

Comune di Policoro
(Provincia di Matera)

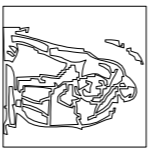


TAVOLA
A2
PIANIFICAZIONE TERRITORIALE
ED URBANISTICA

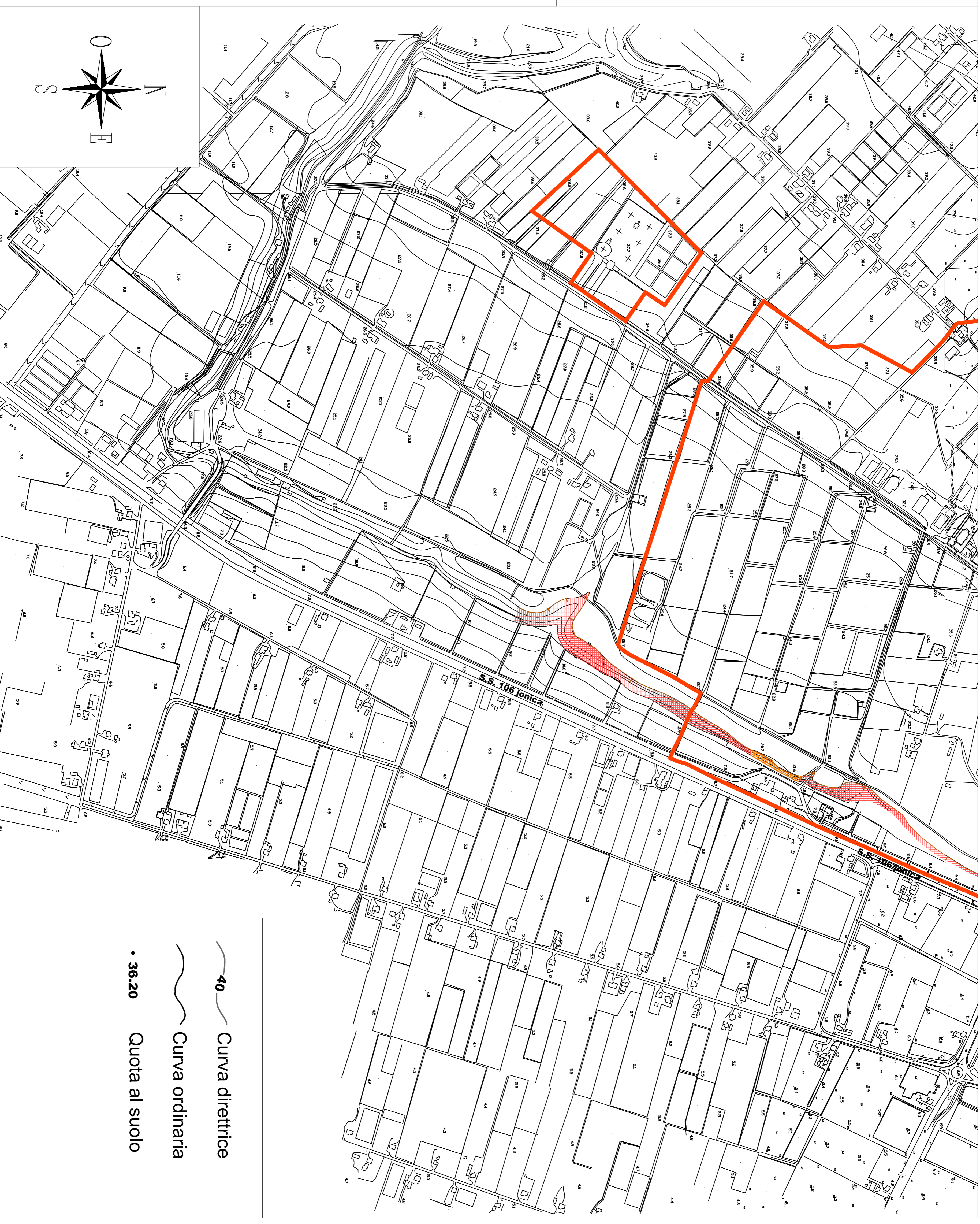
Scala
1:5000
- Regolamento Urbanistico -
AMBITO URBANO

Data
Mar 2016
CARTA GEMORFOLOGICA

COMMITTENTE :

COMUNE DI POLICORO

Il Geologo
Dott. Geol. Vincenzo Rinaldi
Ordine Regionale dei Geologi di
Basilicata N.291 Sezione A



40 Curva direttrice

Curva ordinaria

• 36.20 Quota al suolo