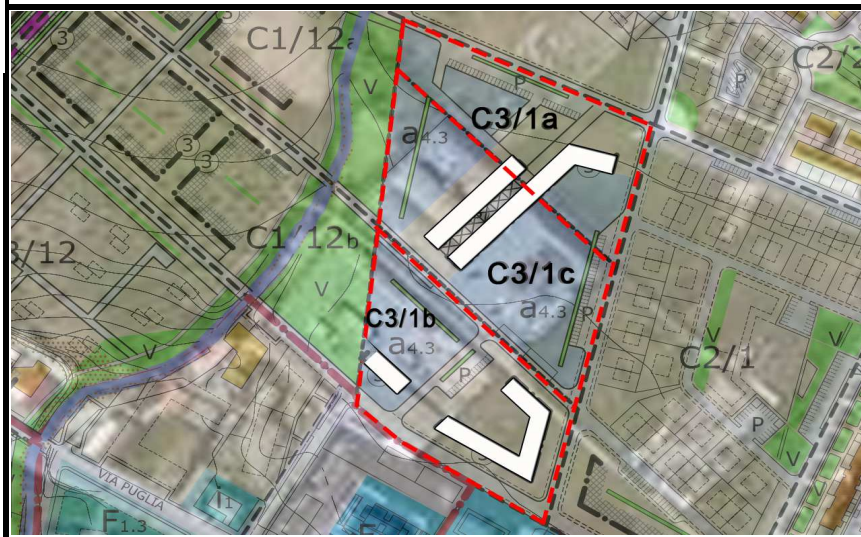
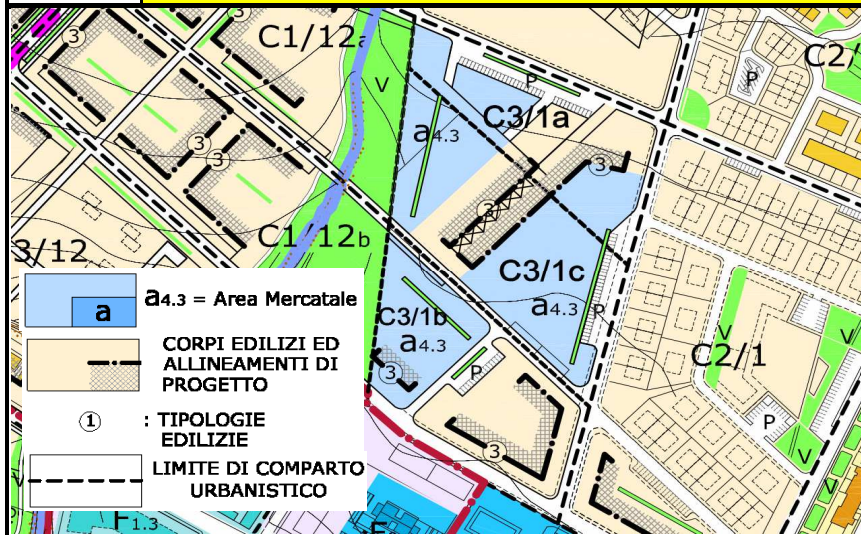




Città di Policoro
Regolamento Urbanistico 2013

Repertorio delle Schede degli Ambiti e Comparti ad attuazione indiretta
SCHEDE NORMATIVA

Comparto
C.3/1.a/b/c



CLASSIFICAZIONE NEL PRG/99

Zona " D.5" - Comparto per attività commerciali - artigianali - industriali (non nocive), collocato al di quà del Fosso Ricino.e compreso tra le prosecuzioni di Via Puglia, Via Siris e Via San Gottardo.

OBIETTIVI DI PROGETTO

Riconversione funzionale verso la residenza (pubblica e privata), integrata da servizi a scala urbana, e inquadrata nel vasto disegno di ridefinizione della qualità urbana dei tessuti in formazione denominato: "Dorsale Urbana del Viale Meridionale".

RIFERIMENTI NORMATIVI

Art. 32 - 33 - 34 - 37 NTA del RU.

PARAMETRI URBANISTICI

Comparti	Sup. territoriale (ST) mq		Indice territ. pereq. mc/mq	Volume mc	Volume di base mc	standard edilizia sociale	Incrementi		Volume mc		
	lorda	netta					ERP o trasfer.	premiare proprietà	privato max	pubblico max	totale
	a	b= ax85%	c	d=bx c	e= dx85%	f= dx15%	g= ex15%	h= ex15%	i=e+h	l=f+g	m=i+l
C.3/1.a	11.180	9.503	0,48	4.561	3.877	684	582	582	4.459	1.266	5.725
C.3/1.b	14.617	12.424	0,48	5.964	5.069	895	760	760	5.829	1.655	7.484
C.3/1.c	15.770	13.405	0,48	6.434	5.469	965	820	820	6.290	1.786	8.075
totale	41.567	35.332		16.959	14.415	2.544	2.162	2.162	16.578	4.706	21.284

PARAMETRI EDILIZI ed ECOLOGICI

tipo edilizio	n° livelli	altezza max	sup. coperta	Indice permeabilità fondiaria	Indice piantum.	note
linea (tipo "3")	3+1	14,00	(*)	60%	200/ha	(*): come da sagome planimetriche

PRESCRIZIONI PARTICOLARI

Obbligo di PUE d'intervento per ciascun Comparto.

Aree a standard da cedere:: area per attrezzature d'interesse comune (area mercato = a.4.3 = mq. 11.600 complessivamente), oltre viabilità ed aree per parcheggi e spazi attrezzati a verde (come da tabella dimensionamento standards).

Per il Comparto "C.3/1.c", comprendente il capannone preesistente (ex-"D.5" di PRG), è consentito sommare al volume previsto (mc. 8.075), la volumetria del capannone (da demolire).