



Città di Policoro
Regolamento Urbanistico 2013

Repertorio delle Schede degli Ambiti e Comparti ad attuazione indiretta
SCHEDA NORMATIVA

Comparto
B.6/1
A.2/1

CLASSIFICAZIONE NEL PRG/99

Zona "VR/4": fascia a verde agricolo di margine della scarpata che delimita il centro abitato rispetto alla SS.n.106

Zona "D.12/6": area a valle della Villa Comunale caratterizzata dalla presenza di un vecchio mulino ad acqua.

OBIETTIVI DI PROGETTO

Definizione del margine urbano compreso tra la SS.n.106, l'area del vecchio mulino, la zona B.6 di ingresso alla città, e la scarpata che delimita ad est la città, attraverso la realizzazione di una maglia paesaggistica a verde pubblico arborato, intervallata da edilizia commerciale. La previsione di PRG (D.12/6), viene pertanto scorporata in una parte sviluppata attorno al mulino (zona A.2/1), ed in una parte che, insieme alla zona VR/4 di PRG, viene destinata a verde + attività commerciali.

PARAMETRI EDILIZI ED ECOLOGICI

Comparti	tipo edilizio	n° livelli	altezza	superficie	indice perm. fond.
A.2/1	blocco	2	7,50	vedi schema planimetrico	
B.6/1	blocco	2	7,50		

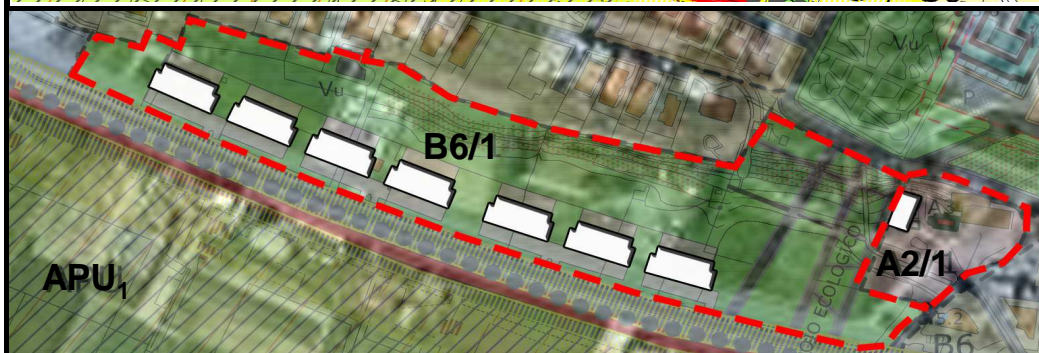
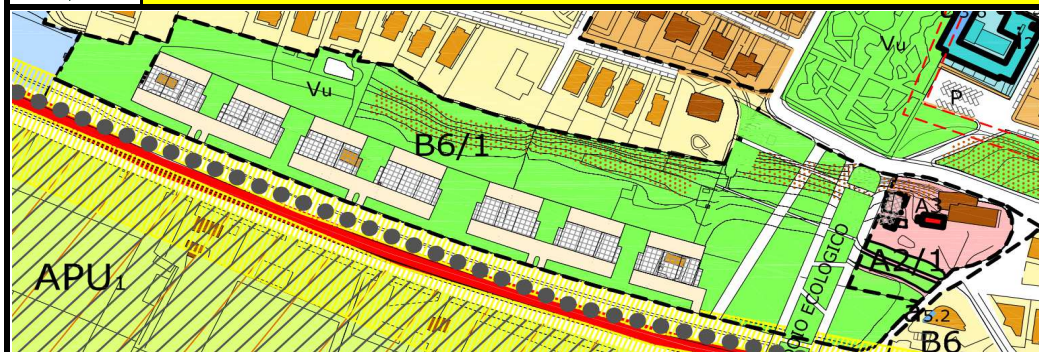
PARAMETRI URBANISTICI

Comparti	Sup. territ. lorda mq	Sup. territoriale netta (*)	IFt mc/m	volume terziario (**)	volume residenziale (**)	volume totale
D.12/6	14.800	12.580	1,50	9.435	9.435	18.870
VR/4	40.000	34.000	0,30	7.650	2.550	10.200
totale	54.800	46.580		17.085	11.985	29.070

(*): lorda x 0,85. (**): 50%.

Comparti	Sup. territ. netta mq	volume terziario		volume residenziale			volume totale	note
		IFt (*)	mc	IFt (*)	privato	pubblico		
A.2/1	4.800		0		5.000	0	5.000	(**)
B.6/1	7.780		6.935		6.935	0	6.935	(***)
	34.000	0,18	6.120	0,06	2.040	0	2.040	(****)
totale	46.580		13.055		13.975	0	13.975	27.030

(*): IFt perequati. (**): volumetria esistente+volume di riqualificazione. (****): volume ex-VR/4 (**): 13.870=(18.870 - 5.000).



LEGENDA

	LIMITE DI COMPARTO URBANISTICO		LIMITE DI AMBITO URBANISTICO		CORPI EDILIZI ED ALLINEAMENTI DI PROGETTO
					① : TIPOLOGIE EDILIZIE

PRESCRIZIONI PARTICOLARI

Comparto B.6/1: il Comparto verrà attuato con una edificazione parallela alla complanare alla SS.n 106, dislocata al centro di una fascia, della profondità di ml. 40,00, utilizzata per la parte anteriore a parcheggio di uso pubblico, e per la parte posteriore quale pertinenza del lotto edificato. L'articolazione planovolumetrica dell'edificato è riportata nella presente scheda ed è vincolante con scostamenti consentiti, in pianta ed in alzata, di max il 10%. E' prevista inoltre la realizzazione di una maglia verde di inserimento paesaggistico dell'intervento, costituita da una fascia anteriore su Via Nazionale e fasce trasversali nella mezzeria di distacco dei fabbricati, della profondità di ml. 5,00 e destinati a verde alberato, raccordate con la fascia posteriore destinata a verde pubblico alberato, da cedere al Comune quale "corridoio ecologico" (mq. 30.580) in assorbimento dello standard complessivo del DM. 1444/68. **Comparto A2/1**: salvaguardia dell'architettura del vecchio mulino, e riordino edilizio con realizzazione di corpo di fabbrica come da schema planimetrico (vedi art.17 NTA). Obbligo di PUE d'intervento per ciascun Comparto.

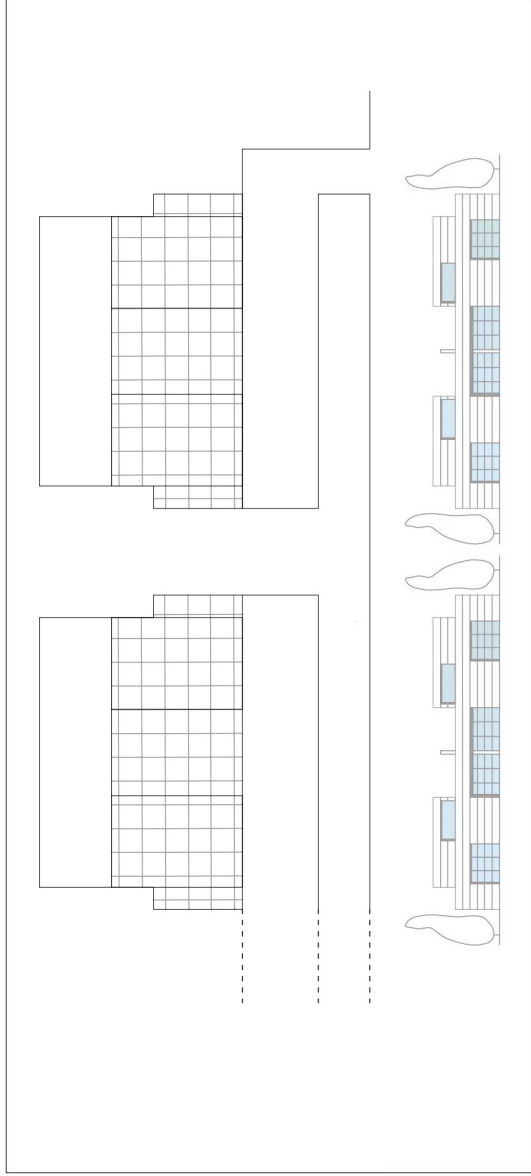
SCHEDA PROGETTO COMPARTO B6/1



**PIANTA PIANO TERRA E PIANO PRIMO, PROSPETTI
SCALA 1: 500**



PLANIMETRIA SCALA 1:2000



PLANIMETRIA SCALA 1:1000

