	Città di Policoro				Repertorio delle Schede degli Ambiti e Comparti ad attuazione indiretta						Ambito				
	Regolamento Urbanistico 2013										1				
					SCHEDA NORMATIVA										
CLASSIFICAZIONE NEL PRG/99															
Zone "D.6/3a"- "D.11" - Zona "D.12/2a": aree a destinazione rispettivamente produttiva polivalente, terziario-feristica e terziario-direzionale, mista a residenza, collocate a margine di Viale Puglia, al di là del Fosso Ricino. Zona "R": area di riserva per eventuali attrezzature d'interesse generale.															
OBIETTIVI DI PROGETTO															
Ridefinizione dell'ampia area a destinazione terziaria-direzionale polivalente, attraverso l'introduzione di un "disegno" urbanistico-funzionale e tipologico-architettonico di più incisiva qualità urbana dei tessuti in formazione denominato: "Dorsale Urbana del Viale Meridionale". Riconversione funzionale verso la residenza (pubblica e privata) integrata da servizi a scala urbana.															
PARAMETRI EDILIZI ED ECOLOGICI					PARAMETRI URBANISTICI										
tipo edilizio		n° livelli	altezza max	superficie coperta	indice permeab.	Comparti PRG	Sup. territoriale lorda mq	Sup. territoriale netta (*)	IFt mc/mq	volume terziario polivalente (**)	volume residenziale	volume totale mc			
"1"	corte	5+1	19,50	vedi schema planimetrico		D.12/2a	51.600	43.860	1,50	32.895	32.895	65.790			
"2"	corte	4+1	16,00			D.11	59.100	50.235	1,00	35.164	15.070	50.234			
"4"	torre	12	36,00			D.6/3a	80.300	68.255	1,00	47.778	20.478	68.256			
PRESCRIZIONI PARTICOLARI						R	39.600	33.660	0	0	0	0			
						totale	230.600	196.010		115.837	68.443	184.280			
					(*): lorda x 0,85. (**): 75% In VR; 70% in D.6;										
<p>Ciascun Sub-Ambito potrà essere attuato con PdL distinto. Il PdL prevederà, oltre alla cessione delle aree per standard e viabilità (vedi Tabella Dimensionamento Standards), anche la cessione dell'area destinata a parco territoriale, classificata F.3.5, dell'area destinata ad edilizia scolastica (i.1), e dell'area destinata ad attrezzature d'interesse comune (a.1/3), e del corridoio ecologico di Fosso Ricino (mq. 8.000), individuate nella tav. P.2 del RU.</p>					RU		Sup. territoriale netta mq	volume direz./pol.		volume residenziale			volume totale	note	
					Sub-Ambito 1/a	D.6/3a	13.345	0	0	0,53	6.914	1.963	8.877	8.877	
						D.11	14.960	0	0	0,53	7.750	2.200	9.950	9.950	
						D.12/2a	12.410	0,25	3.103	1,00	12.131	3.444,00	15.575	18.678	
						R	33.660	0	0	0,53	17.438	4.951	22.389	22.389	
						totale	74.375		3.103		44.233	12.558	56.791	59.894	
					Sub-Ambito 1/b	D.6/3a	25585	0	0	0,53	13.255	3.763	17.018	17.018	
						D.11	10115	0	0	0,53	5.240,00	1.488,00	6.728	6.728	
						D.12/2a	12.580	0,25	3.145	1,00	12.297	3.491	15.788	18.933	
						totale	48.280		3.145		30.792	8.742	39.534	42.679	
Sub-Ambito 1/c	D.6/3a	29.325	0	0	0,53	15.193	4.313	19.506	19.506						
	D.11	25.160	0	0	0,53	13.035	3.700	16.735	16.735						
	D.12/2a	18.870	0,25	4.718	1,00	18.445	5.236	23.681	28.399						
	totale	73.355		4.718		46.673	13.249	59.922	64.640						
					totale Ambito 1	196.010		10.965		121.698	34.549	156247	167.212		
RIFERIMENTI NORMATIVI															
Artt. 34 - 39 NTA del RU.															



Città di Policoro

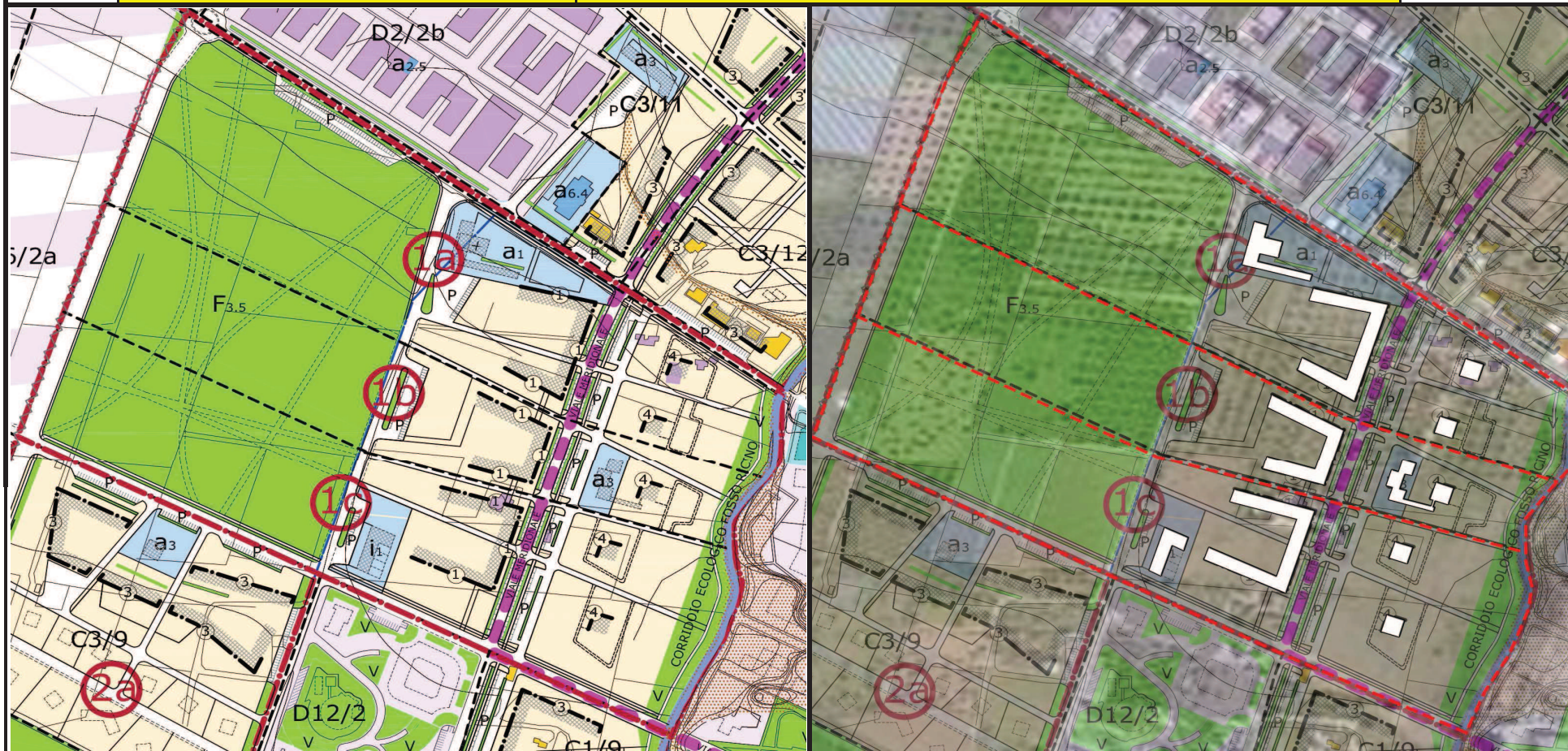
Regolamento Urbanistico 2013

Repertorio delle Schede degli Ambiti e Comparti ad attuazione indiretta

Ambito

1

SCHEDA NORMATIVA



--- LIMITE DI COMPARTO URBANISTICO

--- CORPI EDILIZI ED ALLINEAMENTI DI PROGETTO

--- LIMITE DI AMBITO URBANISTICO

1a AMBITI E SUB-AMBITI URBANISTICI

① : TIPOLOGIE EDILIZIE