

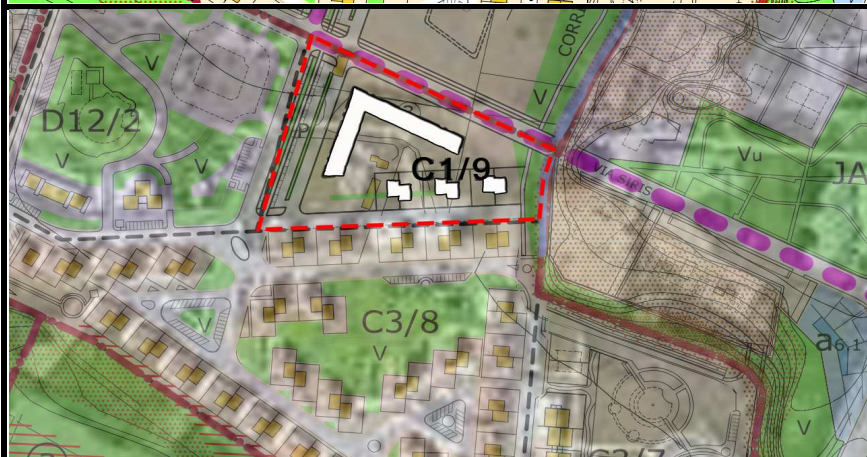
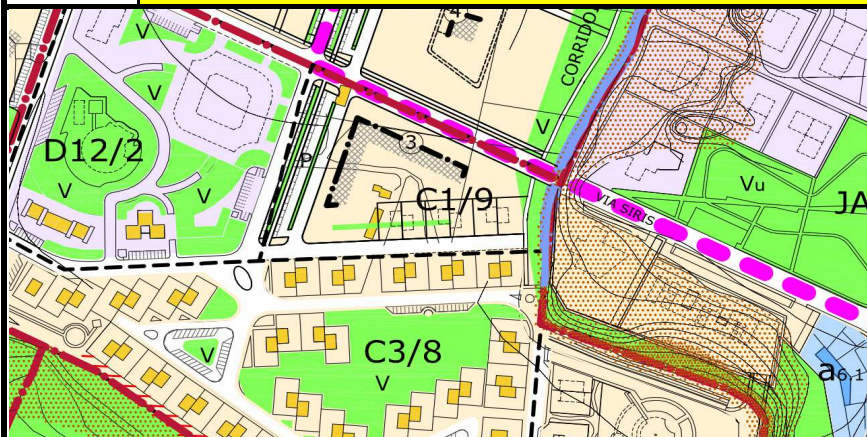


Città di Policoro
Regolamento Urbanistico 2013

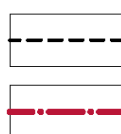
Repertorio delle Schede degli Ambiti e Comparti ad attuazione
indiretta
SCHEDA NORMATIVA

Comparto

C.1/9



LEGENDA



LIMITE DI COMPARTO
URBANISTICO

LIMITE DI AMBITO
URBANISTICO



CORPI EDILIZI ED
ALLINEAMENTI DI
PROGETTO

① : TIPOLOGIE
EDILIZIE

CLASSIFICAZIONE NEL PRG/99

Zona " D.12/1 " - Comparto per il terziario direzionale, misto a residenza (50%), collocato a margine della prosecuzione di Via Siris, al di là del Fosso Ricino.

OBIETTIVI DI PROGETTO

Riconversione funzionale verso la residenza (pubblica e privata), integrata da servizi a scala urbana, e inquadrata nel vasto disegno di ridefinizione della qualità urbana dei tessuti in formazione denominato: "Dorsale Urbana del Viale Meridionale".

RIFERIMENTI NORMATIVI

Art. 32 - 33 - 34 - 35 NTA del RU.

PARAMETRI URBANISTICI

Comparti	Sup. territoriale (ST) mq		Indice terr. pereq. mc/mq	Volume mc	Volume di base mc	standard edilizia sociale	Incrementi		Volume mc		
	lorda	netta					ERP o trasfer.	premiale proprietà	privato max	pubblico max	totale (*)
	a	b=ax85 %					g= ex15%	h= ex15%	i=e+h	l=f+g	m=i+l
C.1/9	14.074	12.048	1,00	12.048	10.241	1.807	1.536	1.536	11.777	3.343	15.120

(*): oltre mc. (12.048 x 0,25 mc/mq) = **3.012** di volumetria direzionale

PARAMETRI EDILIZI ed ECOLOGICI

tipo edilizio	n° livelli	altezza max	sup. coperta	Indice permeabilità fondiaria	Indice piantum.	note
linea (tipo "3")	3+1	14,00	(*)	60%	200/ha	(*): come da sagome planimetriche

PRESCRIZIONI PARTICOLARI

Aree a standard da cedere: 24,5 mq/abitante, oltre la viabilità. Nell'ambito della volumetria disponibile, consentito anche realizzare n. 3 blocchi bifamiliari, di tipologia analoga a quelli frontistanti (tipo "C.3").